



règles du jeu

le petit
composteur

Le petit composteur
est un jeu participant
à l'éveil d'une conscience
environnementale
sur le traitement
des bio-déchets.

Les règles du jeu



Autour de la
table :
2 à 6 joueurs



Avec des petits
composteurs
à partir de
5 ans



Pour une partie
d'environ
10 minutes

Contenu :

42 cartes
(12 cartes vertes, 12 cartes brunes,
8 cartes « hérisson », 8 cartes à recycler et 2 cartes couche)
1 dé
1 bac à compost
1 camion de recyclage
1 règle du jeu



But du jeu :

Pour gagner la partie, il faut être le premier à se débarrasser de toutes ses cartes.

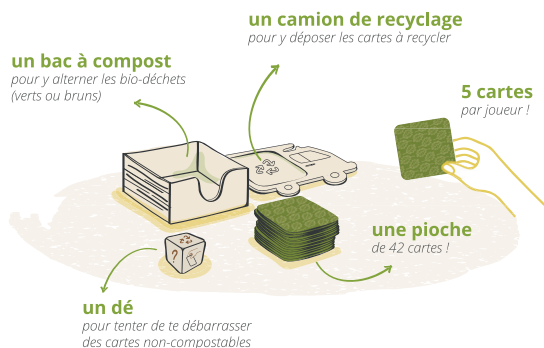
Il s'agit de composter ses bio-déchets, verts ou bruns, en veillant à bien les alterner pour obtenir un compost de bonne qualité.

Le hérisson t'aidera à prendre soin du compost.

Attention, la plus part les déchets non compostables vont dans le camion pour être recyclés.

Prends garde aux couches qui ne vont ni dans le compost, ni au recyclage !

Préparatifs :



Au centre de la table, installe le bac à compost et le camion.
Chaque joueur reçoit cinq cartes.

Les cartes restantes constituent la pioche.

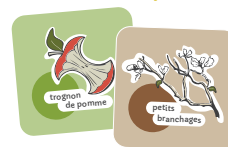
Déroulement de la partie :

On joue dans le sens des aiguilles d'une montre.
Le plus jeune joueur commence en choisissant une des actions proposées ci-dessous.

Les différentes actions :

> Mettre une carte dans le bac à compost

Tu peux y mettre les cartes vertes ou brunes, en veillant à bien les alterner.



Attention, tu ne peux pas superposer deux cartes de la même couleur.



Il y a aussi la carte hérisson, utilise-la à ta guise, c'est un **JOKER**.
Le hérisson aère le compost.
Le joueur suivant pourra alors jouer une carte de la couleur de son choix.

> Lance le dé

Le dé te permet de te débarrasser des autres cartes.
Pour te débarrasser des cartes recyclables :



Cette face te permet de mettre les cartes portant ce symbole dans le camion, direction le recyclage.



Pour te débarrasser des couches :

Les deux cartes couches ne se recyclent pas. *Pas de chance !*
Tu ne peux ni les jeter dans le bac à compost, ni les envoyer au recyclage.

Le seul moyen de t'en débarrasser est de lancer le dé et de tomber sur les faces :



> Sur quelle face est tombé le dé ?



Mets une carte recyclable dans le camion.



Pioche une carte !



Tous les joueurs piochent une carte.



Donne une de tes cartes au joueur de ton choix et prends au hasard une carte dans son jeu.



Donne une de tes cartes au joueur de ton choix.



Choisis une des faces du dé qui t'arrange.

Quelques précisions :

Si tu lances le dé et que tu ne peux pas jouer l'action proposée... Passe ton tour !

Une fois la pioche épuisée, renouvelle-là avec les cartes du bac à compost.

Fin de la partie :

Dès qu'un joueur n'a plus de cartes.

D'ailleurs, qu'est ce qu'un compost ?

Le compost est un mélange issu de bio-déchets en décomposition que l'on utilise comme engrais.

Pour le réussir, il faut veiller à équilibrer les quantités de bio-déchets verts et bruns, maintenir un bon taux d'humidité et aérer régulièrement l'ensemble.

Au bout de quelques mois, on obtient une matière organique que l'on nomme le compost mûr. Cela ressemble à l'humus présent sur le sol des forêts.

Pour en savoir plus sur le compost :

Sur le site de l'ADME, tu trouveras le guide pratique « Le compostage et le paillage » qui est gratuit.

<https://www.ademe.fr/particuliers-ecocitoyens/habitation/jardiner-autrement/utiliser-compost-jardin>

> Les livres :

PEPIN, Denis.

Compost et paillis, Mens, Terre Vivante, 2013.

LECLERC, Blaise.

Les clés d'un seul sol vivant, Mens, Terre vivante, 2017.

à toi de jouer !



www.lepetitcomposteur.fr

Suivez les aventures du Petit Composteur
sur Facebook et Instagram !

@lepetitcomposteur

